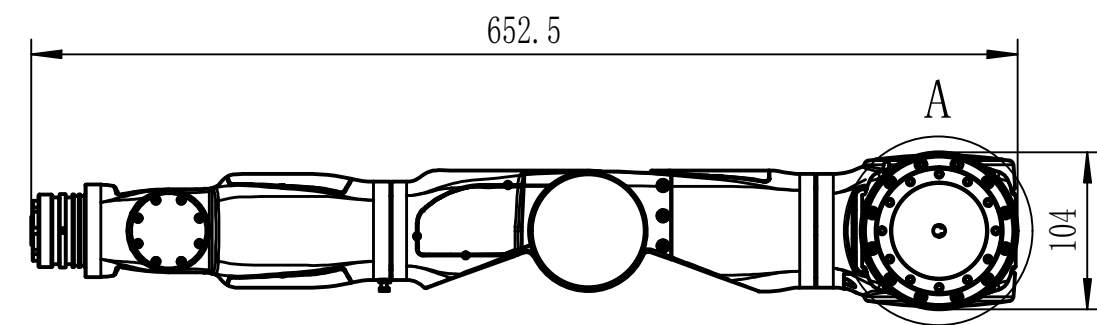
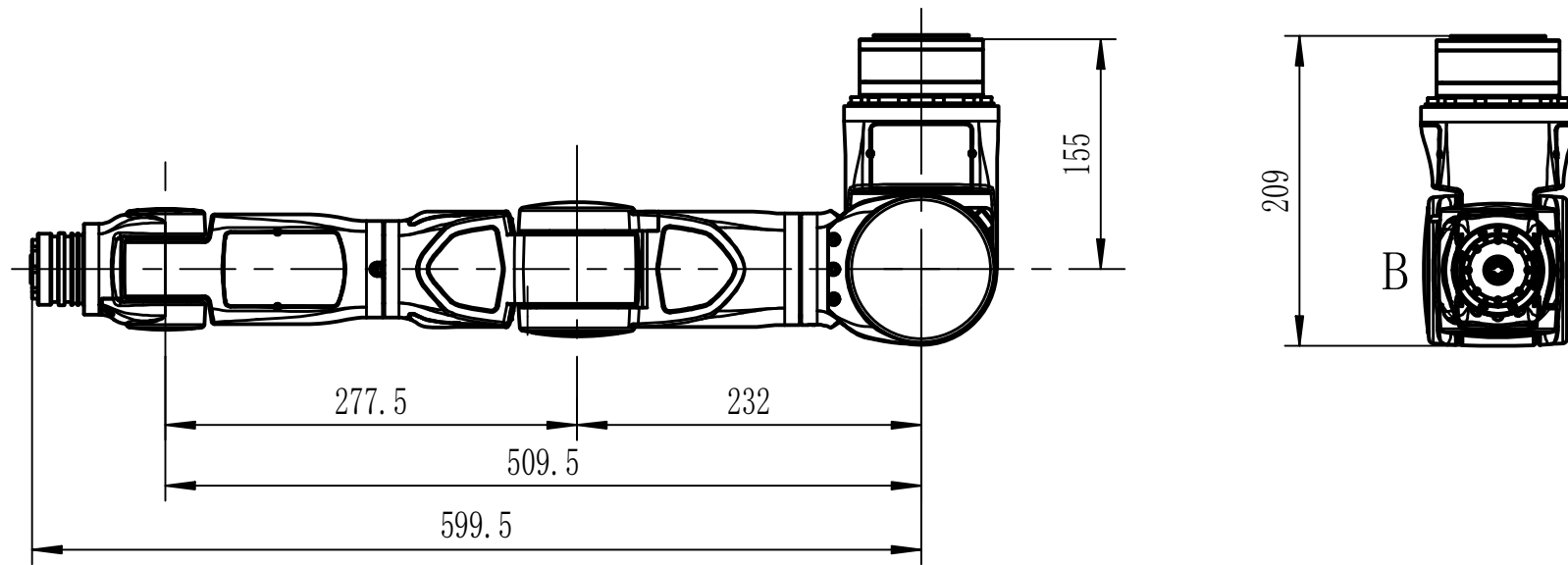
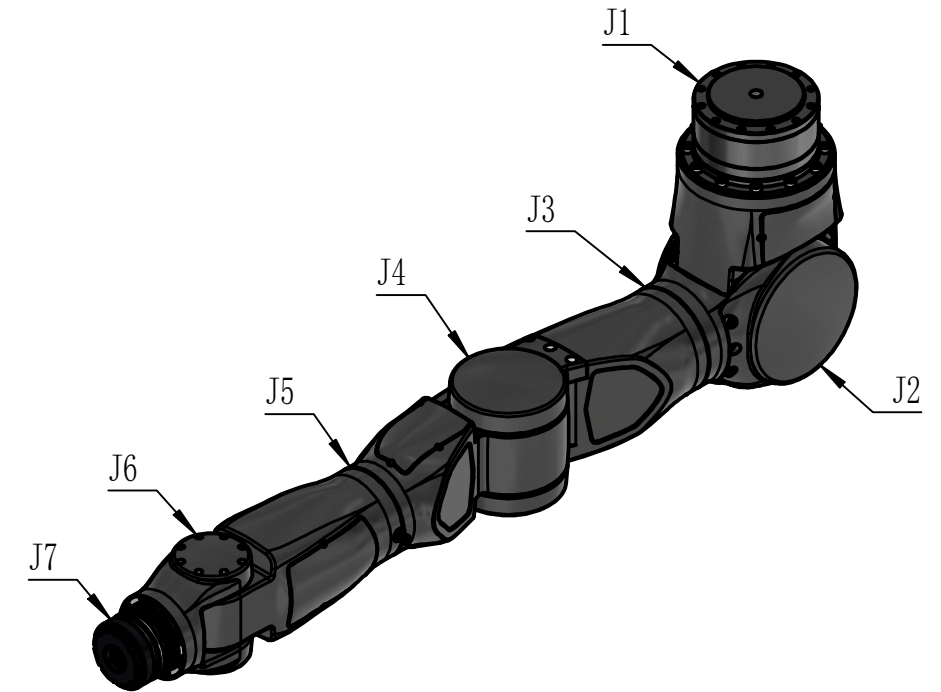
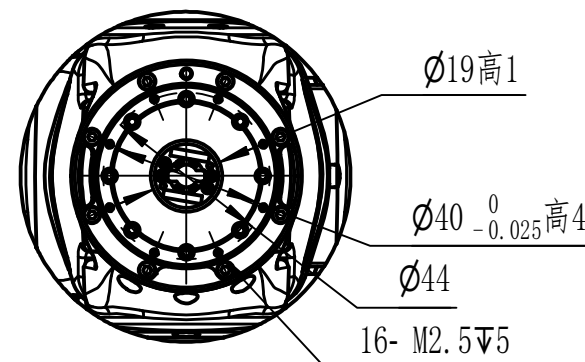
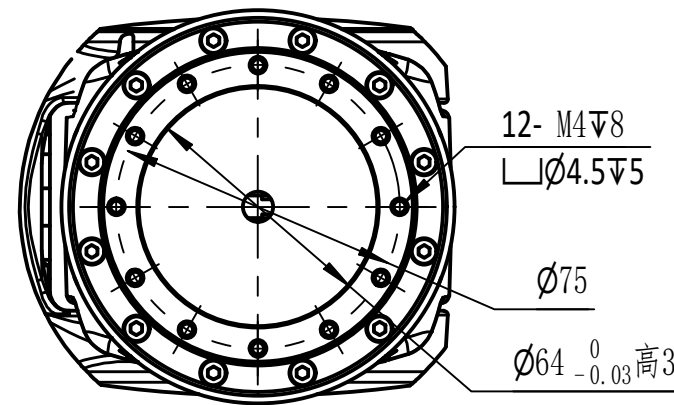


整机参数				
整机重量	水平末端额定负载	驱动器品牌	通信接口	额定电压
kg	kgf	/	/	Vdc
6.5	3	巨蟹	CANopen	48



A
1 : 2

B
1 : 2



关节	规格	减速比	输出转速	额定力矩	峰值力矩	重量	背隙	转动角度范围
/	/	/	RPM	Nm	Nm	kg	Arcsec	deg
J1	R83	101	30	35	98	1.08	30	±175
J2	R83	101	30	35	98	1.08	30	-5~180
J3	R58	101	40	16	45	0.43	30	±175
J4	R58	101	40	16	45	0.43	30	-90~140
J5	R48	101	50	7.5	21	0.32	30	±175
J6	R48	101	50	7.5	21	0.32	30	±90
J7	R48	101	50	7.5	21	0.32	30	±175

未注形位公差要求 (GB/T 1184-1996-H/K)				未注尺寸公差要求 (GB/T 1804-2000-f/m)						项目	签名	年、月、日	材质	无锡巨蟹智能驱动科技有限公司					
直线度与平面度		垂直度 (H/K)	0.2/0.4	平行度	尺寸, 直线度平面度公差最大值		线性尺寸 (f/m)		倒角尺寸 (f/m-一致)		角度尺寸 (f/m-一致)		设计	尹富豪	2024-10-08		名称	3KG负载臂	
0-10	0.02/0.05	对称度 (H/K)	0.5/0.6	同轴度	等于径向跳动公差	0.5-6	±0.05/±0.1	0.5-3	±0.2	0'-10'	±1'	工艺				视角	重量	比例	零件代号
10-30	0.05-0.1	圆跳动 (H/K)	0.1/0.2	圆柱度	由圆度, 直线度和平行度公差综合反应, 也可采用包容原则	6-30	±0.1/±0.2	3-6	±0.5	10'-50'	±0.5'	审核					无	1 : 5	HR-UP-7DOF-3KG-B01230
30-100	0.1-0.2	圆度 (H/K)	直径公差且小于等于圆跳动			30-120	±0.15/±0.3	6-30	±1	50'-120'	±0.33'	批准					版本	A0	